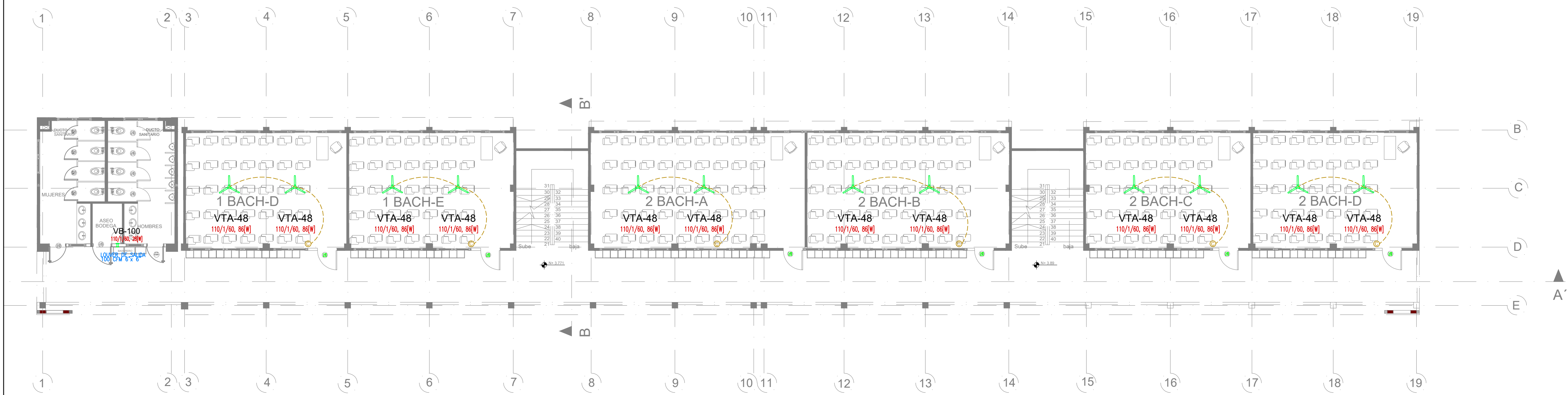


PLANTA BAJA
ESCALA 1:125



PLANTA ALTA
ESCALA 1:125

CUADRO DE EQUIPOS DE AIRE ACONDICIONADO Y VENTILACIÓN (BLOQUE 2)														
ITEM	DENOMINACION	CANTIDAD	TIPO	CARACTERÍSTICAS MECANICAS					CARACTERÍSTICAS ELECTRICAS					OBSERVACIÓN
				CAP. BTU/H	CFM	PRESIÓN ESTÁTICA	FILTRO	NIVEL DE RUIDO dBA	pot HP	Ø FASE	V Volt	Hz Frecuencia	A Amp	
VTA-48	VENTILADOR DE TECHO ø 48"	24	helicoideal de techo	—	—	—	—	45	—	1	110	60	—	0.086

SIMBOLO	DESCRIPCIÓN
	Unidad condensadora XXX = Capacidad en kBTU/h
	Unidad evaporadora - Split tipo consola de pared XXX = Capacidad en kBTU/h
	Unidad evaporadora - Split tipo consola piso-techo XXX = Capacidad en kBTU/h
	Ventilador extractor tipo hongo
	Ventilador extractor tipo axial
	Campana de extracción
	Ventilador de techo a tumbado XXX = Diametro en pulgadas
	Extractor para baños XX = Capacidad en CFM
	Tubería de refrigerante aire acondicionado
	Cable de control / fuerza
	Control de encendido y apagado de ventilador de techo
	Control de encendido y apagado de ventilador de techo

RESPONSABLES

ARQ. JOSÉ V. PADILLA
DIRECTOR DE PROYECTO
EMPRESA CONSULTORA SEG S.A

HERNÁN ERAZO VILLACRESES
ADMINISTRADOR DE CONTRATO
BIRF-8542-SBCC-CF-2017-016

ING. RAFAEL SIMBAÑA
ESPECIALISTA MECÁNICO
EMPRESA CONSULTORA SEG S.A

ING. DANILO ESTEVEZ
ESPECIALISTA MECÁNICO
MINEDUC

ESQUEMA REFERENCIAL DEL PROYECTO:

PROYECTO:

BIRF-8542-SBCC-CF-2017-016

CONSULTORÍA PARA LA INTERVENCIÓN EN LA INFRAESTRUCTURA
EXISTENTE Y PROPUESTA PARA LA REPOTENCIACIÓN DE LA UNIDAD
EDUCATIVA JOSÉ MARÍA VELASCO IBARRA, UBICADA EN EL CANTÓN MILAGRO
PROVINCIA DEL GUAYAS

UNIDAD EDUCATIVA:

"UNIDAD EDUCATIVA JOSÉ MARÍA VELASCO IBARRA"

CANTÓN:

MILAGRO

PROVINCIA:

GUAYAS

CONTIENE:

INGENIERIA MECÁNICA
AIRE ACONDICIONADO
BLOQUE 2 - PLANTAS

ESCALA:

1:125

FECHA:

2019

LÁMINA N.º

MEC-05

SELLOS MUNICIPALES: